

## 壹、102 年上半年發文案件抽調情形之建議如下：

月份	單位	抽調案件分析
一	工學院	建議事項：落實代理人制度。
二	總務處、商船系、電機系	建議事項：1、資料完備後再行創文取號。2、收文之公文應於限辦期限前辦理展延。3、落實代理人制度。4、轉知的公文可於事後傳閱或分會的方式辦理。5、適當選擇發文速別。
三	通識中心	建議事項：紙本及電子公文應同步，以免影響公文之流程遞送。
四	總務處、學術發展組	建議事項：1、資料完備後再行創文取號。2、收文之公文應於限辦期限前辦理展延。3、落實代理人制度。4、轉知的公文可於事後傳閱或分會的方式辦理。5、適當選擇發文速別。
五	通識中心	建議事項：落實代理人制度。
六	機械與機電工程學系	建議事項：注意決行後公文之發文時效。

## 貳、102 年上半年公文處理績效統計

- 一、依據 102 年 2 月 6 日公文檢核小組會議決議，102 年之公文績效目標，為發文平均天數 3.2 天、發文及存查案件之逾辦比率分別為 5%、3%。茲統計 102 年上半年全校之發文平均天數為 3.29 天，發文及收文之逾辦比率分別為 7.42%及 4.06%，三項公文績效均未符合目標值。本校 102 年上半年一級單位之公文辦理績效統計表如表一
- 二、98 年至 102 年上半年收發文逾辦統計如圖一
- 三、98 年至 102 年上半年公文平均發文天數統計如圖二
- 四、98 年至 102 年上半年符合公文績效比較如圖三

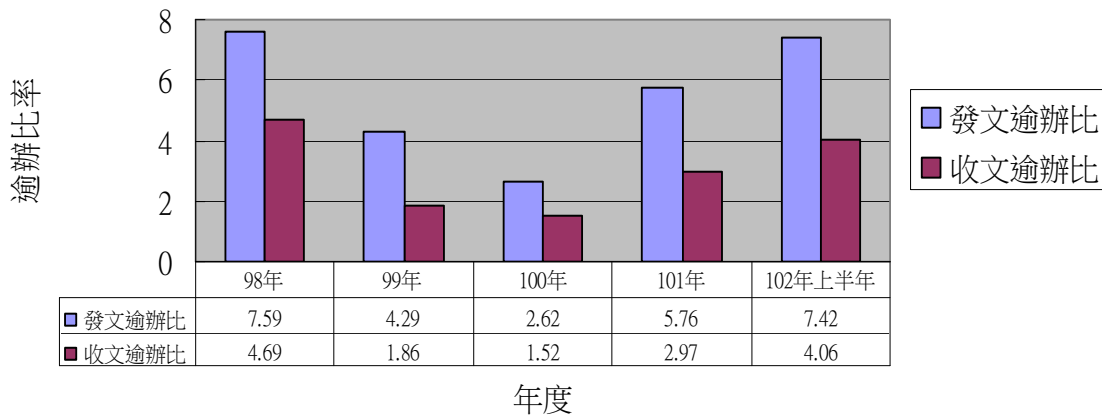
## 肆、分析

- 一、本校 102 年上半年全校之發文平均天數為 3.29 天，發文及收文之逾辦比率分別為 7.24%及 4.06%，相較 101 年上半年全校之發文平均天數為 3 天，發文及收文之逾辦比率分別為 2.16%及 1.39%，102 年上半年 3 項之公文績效指標均較 101 年上半年退步。(請參閱圖一、二)
- 二、102 年上半年 3 項指標均符合績效目標者為李副校長室、學務處、會計室、人事室、海洋中心等 5 個單位，2 項指標符合者有體育室、工學院、教務處、電資學院、海資院等 5 個單位，1 項指標符合者秘書室、研發處、圖資處等 3 個單位，均未符合者國際事務處、總務處、海運學院、生科院及人社院等 5 個單位。較 101 年上半年符合 3 項指標者，計有 10 個單位與 99 年及 100 年 9 個單位比較，呈現退步狀態。(請參閱圖四)
- 三、針對 102 年上半年抽調案件之建議事項，請委員們轉知所屬公文承辦人員週知。

表一 102 年上半年一級單位之公文辦理績效統計表

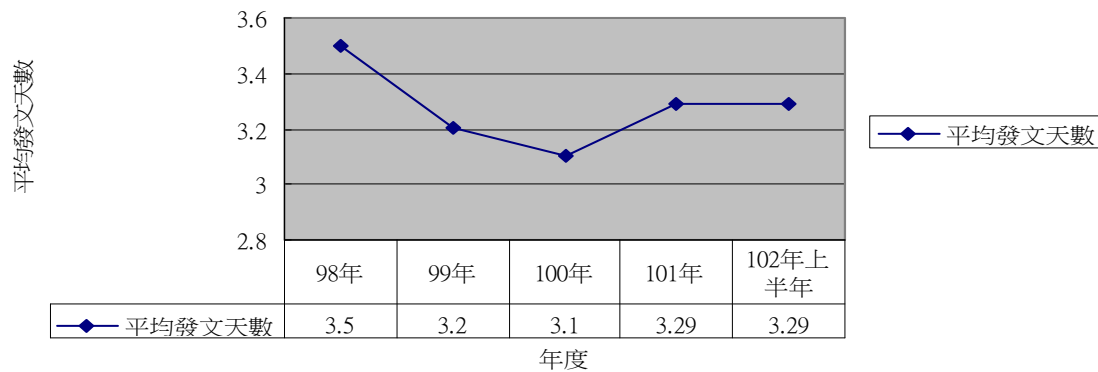
單位	發文			存查			發文平均 天數(天)
	發文件數	逾辦件數	逾辦比率%	存查件數	逾辦件數	逾辦比率%	
蔡副校長 室	0	0	0	0	0	0	0
李副校長 室	1	0	0	2	0	0	0.5
秘書室	27	2	7.41	85	8	9.41	2.11
教務處	141	10	7.09	868	25	2.88	3.07
國際事務 處	73	11	15.07	211	30	14.22	4.23
研發處	376	29	7.71	885	17	1.92	3.56
學務處	265	7	2.64	1141	14	1.23	2.66
總務處	184	18	9.78	625	55	8.8	4.15
圖書暨資 訊處	6	1	16.67	156	0	0	4
體育室	3	0	0	216	15	6.94	2.75
會計室	54	1	1.85	122	1	0.82	1.8
人事室	210	5	2.38	785	12	1.53	2.88
海洋中心	8	0	0	26	0	0	1.5
海運學院	90	13	14.44	128	5	3.91	4.14
生命科學 院	234	29	12.39	251	23	9.16	3.8
海資院	194	9	4.64	204	24	11.76	2.66
工學院	166	14	8.43	155	2	1.29	3.09
電資學院	48	1	2.08	55	4	7.27	2.66
人社院	131	14	10.69	591	29	4.91	3.98
合計	2211	164	7.42	6506	264	4.06	3.29

國立臺灣海洋大學98年至102年上半年公文逾辦比統計表



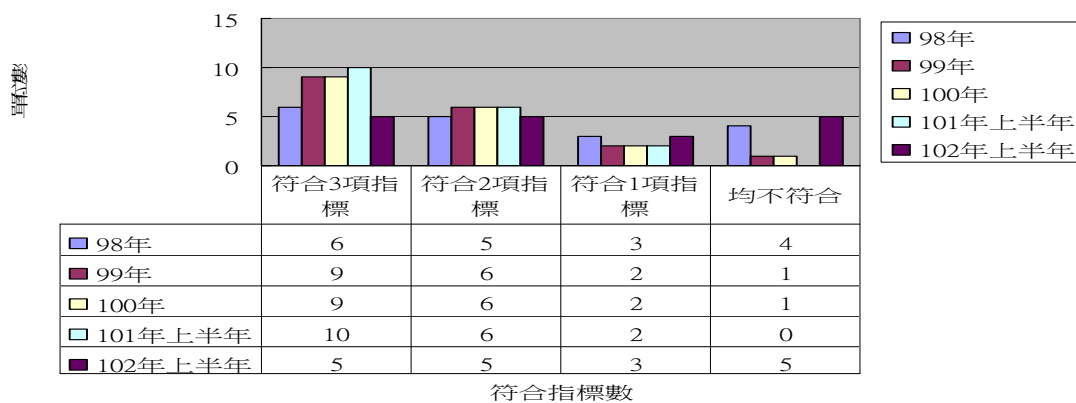
圖一 國立臺灣海洋大學 97-102 年上半年收發文逾辦統計圖

國立臺灣海洋大學發文平均天數統計表



圖二 國立臺灣海洋大學 98-102 年上半年公文平均發文天數統計圖

國立臺灣海洋大學符合公文績效指標比較表



圖三 國立臺灣海洋大學 98-102 年上半年符合公文績效比較圖

備註:有關圖三 101 年下半年因實施公文線上簽核，經奉准暫停統計相關公文績效，故僅呈現 101 上半年數據。